

豪邁的天車
需有粗曠的遙控器
展現您絕佳的操控



F24-60⁺重 | 工 | 業 | 用

五速雙搖桿遙控器

- 獨立的開機鍵
- 高增益的內藏式天線
- 可拔除旋轉式鑰匙開關
- 多功能指示燈
(三段電壓及故障顯示)
- 不鏽鋼護欄
- 五速雙軸向搖桿 x 2
- 可程式化功能按鍵 x 5
- 緊急停止鈕
- 三段式防水搖頭開關 x 2
- 兩段式防水搖頭開關 x 2



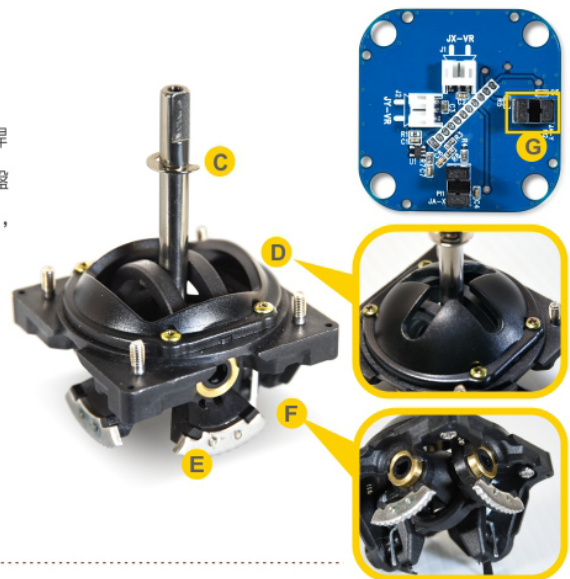
堅固耐用 | 段落分明 | 輕巧省電 | 距離十足

多項專利 》五速雙軸向搖桿

- A) 專利防夾破砂膠構型，即使極端的對角擺向，也不用擔心受壓而破損
- B) 密封型角度檢知器，有效防止細微粉塵進入

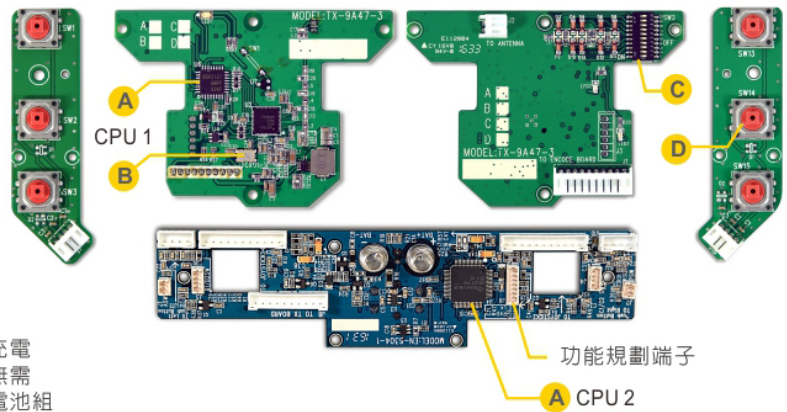


- C) 實心成型的不鏽鋼主推桿
- D) 可選購十字型方向限制盤
- E) 2m/m厚不鏽鋼段落齒盤，5速段落感極佳
- F) 專利浮動搖擺機構，可分離軸向施力，即使粗暴的操作，也不會損及角度檢知器的壽命
- G) 無接點光學零速檢知，確保操控安全



維護簡便 》模組化設計

- A) 發射機及接收機均採用雙核心設計 (Dual CPU)，能夠獨立的運算編解碼及控制無線電通訊
- B) 精準的溫度補償振盪器 (TCXO)，可在極大的溫度變化下，確保操作頻率的準確性
- C) 高頻板內含指撥開關，無需電腦設定，可立即改變發射頻率及發射功率
- D) 長壽命的防水防塵按鍵，經久耐操不易故障

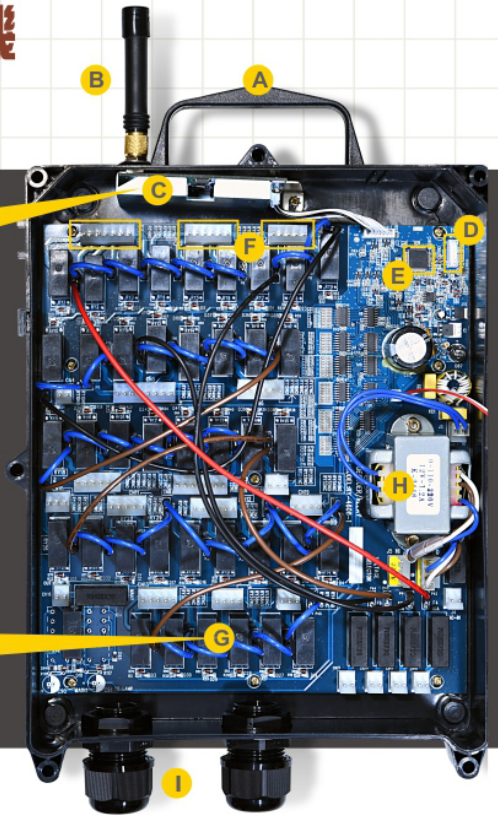
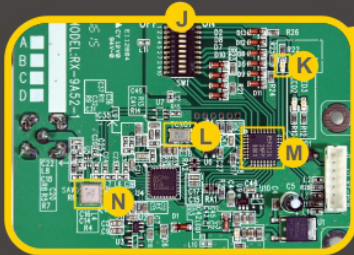


- E) 使用隨手可得的AA規格電池四顆，兼容各式同尺寸可充電及不可充電電池，無需受限於高價的專用電池組



功能規劃端子
A CPU 2

F24-60⁺ 接收機



- A) 方便攀爬的提把
- B) 可外接的天線，安裝更具彈性 (可選購被動式天線搭配)
- C) 抗干擾金屬防護蓋
- D) 功能規劃端子
- E) CPU 1
- F) 完全彈性的輸出接點組合，可配合常開 / 常閉繼電器選擇所需要的輸出接點
- G) 提供不同長度的跳線，可自由選搭繼電器輸出共線

- H) 二種交流電壓選擇，亦可選用 12-24VDC 直流模組，可適合各種不同電源使用
- I) 電纜線防水、防拉頭
- J) 高頻板內含指撥開關，無需電腦設定可立即改變接收頻率
- K) 訊號指示燈
- L) 精準的溫度補償振盪器 (TCXO)，可在極大的溫度變化下，確保接收頻率的準確性
- M) CPU 2

- N) 精密的射頻表面聲波濾波器 (SAW FILTER) 能有效抑制無線電干擾
- O) 接收機避震座



F24-60⁺ 優異性能

強化的編解碼能力及防盜功能

- 發射機強大的運算能力，發出加密不規則保全跳動碼 (Security Code)，有效預防宵小側錄，避免天車被盜用當成搬運贓物工具
- 結合漢明編碼 (Hamming Code) 及多重循環冗餘校驗編碼 (Muti-CRC Code) 的編解碼技術，大幅度提昇無線電遙控資料傳輸之正確性，其漢明距離大於 20，遠超過同行業規格
- 43 億組合永不重複安全碼 (ID_Code)，更能有效抑制各種錯誤的輸出，使遙控器的操作更為安全可靠



接管與釋放功能

當多個使用者操作同一台接收機時，只能由先開機者操作；亦即取得操控權後 (接管) 即可放心操控，安全性加分





繼電器編輯功能

藉由功能設定軟體的編輯功能，搖桿單一軸向動作可控制多達 16 個繼電器輸出點，對複雜的控制設備，運用更為靈活方便





F24-60⁺ 重 | 工 | 業 | 用 五速雙搖桿遙控器

 <p>發射機</p>	五速段落感搖桿：	2支	 <p>接收機</p>	最多40個繼電器輸出(軟體設定)
	單速按鍵(含開機鍵)：	6個		可安裝常閉 / 常開繼電器
	緊急停止鈕：	1個		支援被動式天線(需另購)
	旋轉式鑰匙開關：	1個		
	二段式搖頭開關：	2個		
	三段式搖頭開關：	2個		
一般規格				
操作溫度	-35°C ~ +80°C		防護等級	IP65
最大操作距離	100公尺		識別碼	43億組不重複識別碼(32位元)
電源	發射機	4顆AA鹼性電池 / 充電電池	漢明碼	>20
	接收機	AC 24 / 36 / 48 / 110 / 220 / 380V 及 DC 12 ~ 24V (可選擇)	尺寸	發射機 220 x 110 x 90 mm 約 860g (不含電池)
			重量	接收機 2290 x 230 x 70 mm 約 2200g (不含電纜)

www.telecrane.com.tw

功能設定軟體



首頁畫面

- 顯示識別碼、出廠日期等資訊
- 顯示繼電器運用情形
- 規劃供搖桿使用的繼電器數量

參數及功能畫面

- 顯示及設定遙控器操作參數
- 顯示及設定按鍵功能
- 顯示及選擇搖頭開關操作功能

搖桿編輯畫面

- 顯示及設定搖桿操作參數
- 顯示搖桿1-5速所分別控制的繼電器
- 編輯2支搖桿4個軸向之繼電器控制模式

選購附件



USB 電腦燒錄線 / 軟體光碟



拷貝機



被動式天線